

introduction



S Gシステム株式会社  
会社紹介



# 01

---

Company Highlights

**SGシステムに関して**



# 会社概要



## 事業内容

- 情報システムに関する企画、設計、開発、保守、運用業務
- 労働者派遣事業
- 情報処理機器、事務用機械および工業用機械類の製造、仕入れおよび販売ならびにこれらに付帯する関連製品・消耗品の販売
- 物流事業に関する経営コンサルティング業務
- 広告・宣伝に関する業務
- 物流事業に関する関連機器の販売および賃貸
- 書類・データなどの電子化業務の受託、およびこれらに関連する分析・管理・保管・提供などに関する業務
- 情報処理に関する技術を用いた各種アウトソーシング業務の受託
- 貨物利用運送事業
- シェアードサービス（総務、人事、経理）
- 物流決済事業およびファイナンスサービス
- 集金代行業
- 古物商
- 倉庫業

## 認証・資格情報

- 電気通信事業届出
- プライバシーマーク認定取得
- ISO9001認証事業所、部署

### 取得範囲

- BPOソリューション部（関東支店）  
BPO営業課、BPO運用課、  
公共ビジネス課
- BPOソリューション部（関西支店）  
BPO営業課

- ISO27001認証取得、部署

### 取得範囲

- 本社
- 福島BPSセンター

- えるぼし（3段階）認定取得
- プラチナくるみん認定取得

## 会社名

SGシステム株式会社

## 設立

1983年2月17日

## 資本金

3億5千万円

## 従業員数

2,634人（内、正社員1,534人、契約社員1,100人）

※2025年4月1日現在

## 本社所在地

〒601-8104 京都府京都市南区上鳥羽角田町25番地

## 代表取締役社長

丸山 信二

## 事業年度

毎年4月1日から翌年3月31日



# “ 物流×ITを武器に、新しい可能性に挑戦し続けます。 ”



代表取締役社長 丸山 信二

当社には、新しい技術を駆使した  
仕事にチャレンジできる  
環境があります。

## ITとテクノロジーを活用して、 物流という社会インフラを支える

SGシステムは佐川急便をはじめとしたSGホールディングスグループのシステム設計開発・運用保守や、AI・ロボティクスといったテクノロジーを積極的に活用したソリューションを提供している会社です。

これからの宅配業界はBtoCの通販の荷物が一層増大する一方、労働人口は着実に減少していきます。そこで当社はAIやロボティクスといったテクノロジーを積極的に活用し、抜本的な業務改革を図ることで物流という社会インフラを支えたいと考えております。

当社では佐川急便の配送伝票入力業務を年間約10万時間短縮したAIシステムをはじめとして、AIを活用したさまざまな取り組みを推進しています。また、ロボティクスについては専門部隊を設け、物流現場の自動化・省力化を目的としたグループ横断的な活動を推進しています。さらに、従前のシステム開発の進め方ではなく、ユーザーと開発者が密に連携してスピーディーにシステム開発する取り組みも実施しています。このようなユーザーと一体になった取り組みは、現場業務の改善を実感でき、ユーザーからの感謝の言葉を直接いただけるので、担当者自身のやりがいにもつながっています。

また、SGホールディングスは、経済産業省と東京証券取引所などが選定する「DX銘柄」の選定企業の中から、“デジタル時代を先導する企業”として「DXグランプリ2025」に選ばれました。なお、SGホールディングスが「DX銘柄」に選定されるのは4回目となり、当社が推進するグループIT戦略が外部からも高く評価されていることの証左と言えます。

## 当社にはアイデアを 実現できる環境が整っている

当社で働く醍醐味は、自らアイデアを実現に向けて推進していくことができる点です。アイデアを実現するために自社内で新たな技術の可能性を探り、それを既存業務・システムの中で検証し、実用化に結びつけていく。こうした動きができるのは新しいテクノロジーを活用して業務改革を図ることが当社グループの経営戦略の一つであり、それを企画・実行することがミッションである当社ならではの点だと思います。

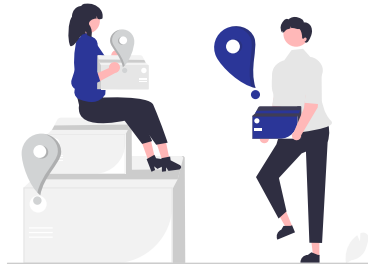
“「飛脚の精神」を胸に、お客さまの期待に応え続ける”

## 信頼、創造、挑戦

SGホールディングスグループは、

- 一. お客さまと社会の信頼に応え 共に成長します
- 一. 新しい価値を創造し 社会の発展に貢献します
- 一. 常に挑戦を続け あらゆる可能性を追求します

## デリバリー事業



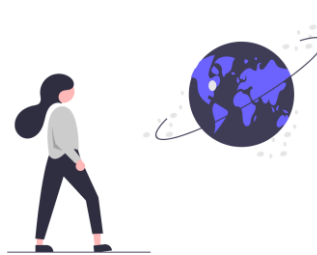
佐川急便  
佐川ヒューモニー  
SGムービング

## ロジスティクス事業



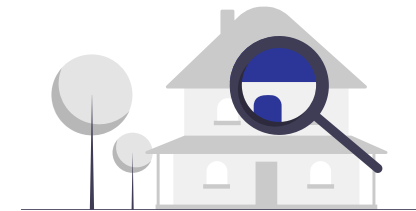
佐川グローバルロジスティクス  
ワールドサプライ  
名糖運輸  
ヒューテックノオリン

## グローバル物流事業



SGHグローバル・ジャパン  
SG HOLDINGS GLOBAL  
EXPOLANKA HOLDINGS  
MORRISON EXPRESS

## 不動産事業



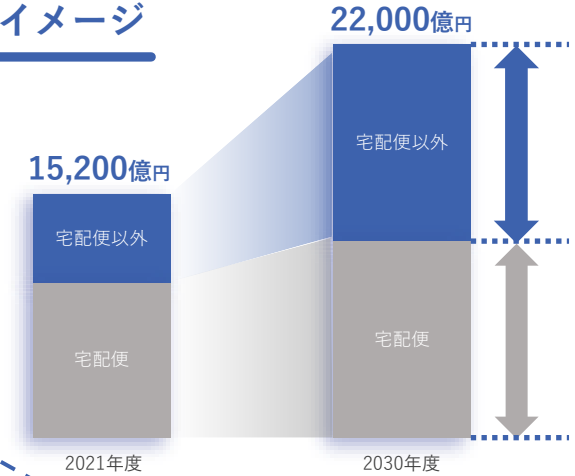
SGリアルティ  
SGアセットマックス

## トータルサポート事業



佐川アドバンス  
SGモータース  
SGシステム  
SGフィルダー  
ヌーヴェルゴルフ倶楽部  
佐川林業

## 2030年度までのグループの成長イメージ



2030年度には、グループ全体で  
宅配便以外の事業も宅配便と  
同等の成長が求められる。

## 物流の課題は、私たち“GOAL<sup>®</sup>”が解決いたします

「GOAL<sup>®</sup> (GO Advanced Logistics)」は、SAGAWAの先進的ロジスティクス プロジェクトチーム。  
 私たち「GOAL<sup>®</sup>」は、最適な物流ソリューションの提供を通じ、物流の課題解決という「ゴール」へお客さまと共に突き進む専門家集団です。

### “GOAL<sup>®</sup>”を支えるもの、それはグループの力

「GOAL<sup>®</sup>」がお客さまの課題に最適なソリューションを提供できる理由は、SGホールディングスグループの事業基盤にあります。グループが持つ、グローバルネットワークと、大規模な国内外物流インフラが「GOAL<sup>®</sup>」を支えているのです。

### グループの力を融合させた物流ソリューション

企業間物流に強みを持つ佐川急便の全国ネットワークと、佐川グローバルロジスティクスの流通加工をはじめとする多様なリソース、そしてグループの持つ国際・IT・決済機能を融合し、一貫した物流ソリューションを提供します。

### 「宅配」だけでなく、さまざまな輸送方法で 1次産業から6次産業までの多種多様な業種に対応

「1次・2次産業にも物流は発生する」

農林漁業者が提供する良質な農産物、漁獲物などを消費地に鮮度を保ってお届けするために、配送ネットワーク、温度管理された物流インフラを活用して、農林漁業者の販路拡大を支援。豊かな地域資源を生かして付加価値を生み出し、地域産業の活性化にも寄与していきます。





SGシステムの営業開発部では、物流×ITソリューションとして、サプライチェーン全体を見据えた全体最適の提案をしています。  
特にSGシステムのコア・コンピタンスである出荷システム領域をはじめ、調達・販売物流におけるTMS（テレマティクスソリューションなど）、  
庫内や業務改善提案（分析、自動化、WMS、BPO・・・）など、さまざまなアプローチからお客さまの課題に対してソリューションを提案するチームです。

## 物流改善・DX



100万社を超えるグループの取引先へのアプローチ

# 物流×ITソリューションを拡充させ SGホールディングスグループの価値を高める 2030

2022

## 物流×IT ソリューションの整理

- WMS
- マテハン
- コンサルティング
- 新ソリューション構想

2025

## テクノロジーによる 物流DX

- AI - WMS
- WES
- ロボティクス
- 物流テクノロジーの開発

ヒト・  
ロボ・頭脳  
の共存

## すべての“物流”を データでつなぐ プラットフォーム

- 完全自動化倉庫＋無人デリバリー
- AI-ロボティクス物流
- AI-SCMシステム

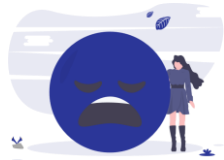
## 次世代物流ITの リーディング カンパニー



サプライチェーンの完全自動化

物流統合管理システム  
(AI - WMS)

完全無人倉庫  
(マテハン)



## Problem 課題

従業員（人）のワークスタイル変革が急務であるとともに、**事業拡大における生産性向上**が重要な経営テーマであった。

具体的には、

- 出荷業務における商品の店舗仕分け作業を人海戦術で対応している。
- 最繁忙期は従業員総出で店舗仕分け作業を支援している。
- 属人化（商品知識）解消と人員確保（人件費高騰、求人応募減少）の課題を解決したい。

という状況であった。



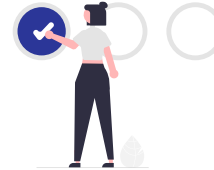
## effect 導入内容・効果

**自動化／デジタル化により、生産性の向上を図りながら、従業員のワークスタイル変革の道筋をつけることができた。**

具体的には、

- 店舗仕分け作業の自動化により仕分けミスの削減、人員配置の適正化、作業時間、残業時間の短縮の実現。
- 100の仕分間口を持つソーターの導入で、人的リソースの高効率化を実現。

これらにより、出荷業務の大幅改善につながった。



## Points 要点

- ✓ お客様の基幹システムとの連携を柔軟に対応
- ✓ ソーターおよび各種運送会社向け荷札発行機能を含めたシステム構築を実現
- ✓ 静脈物流（店舗間移動・返品対応）を見据えた拡張性のある物流システムを構築
- ✓ 投入コンベヤ・シュート増設を容易に実現
- ✓ ソーターと自動昇降機の連動で別フロアから出荷場まで一本の導線を実現

image

## 導入した ソーターイメージ



## Biz-Logi API 出荷支援ソリューション

1

佐川急便の送り状発行をAPIで実現するソリューションです。  
例えば大手ECモールと共同で、Biz-Logi APIを使ったクラウド型送り状発行システムを構築しております。5,000社以上の出店者さまにご利用いただいています。

## WMS 倉庫管理ソリューション

2

グループ会社向けの倉庫管理システム、さまざまな業種の庫内業務を管理するソリューションです。  
約300社のお客さまにご利用いただいています。

## Biz-Fleet テレマティクスソリューション

3

複数社のデジタコや車両に設置するさまざまなIoTデバイスやスマートフォンの情報を、クラウドで一元管理し的確な運行管理支援を行うソリューションです。  
佐川急便や外部の運送業者さまにご利用いただいています。

## Biz-Logi X-Order 受発注管理ソリューション Biz-Logi S-Manager

4

Biz-Logi X-Orderは、販促品やカタログなどを適正な数量だけ倉庫で管理し、必要なタイミングで全国各地に迅速に配送するグループシンジジーを生かしたソリューションです。  
大手生命保険会社、化粧品メーカーさまなど多くのお客さまにご利用いただいています。  
Biz-Logi S-Managerは、避難所や事業所など複数拠点における災害備蓄品の在庫や消費期限などを、リアルタイムで管理できるソリューションです。自治体や企業の災害への備えを支援しています。



# 02

---

Recruitment

採用に関して



SGシステム

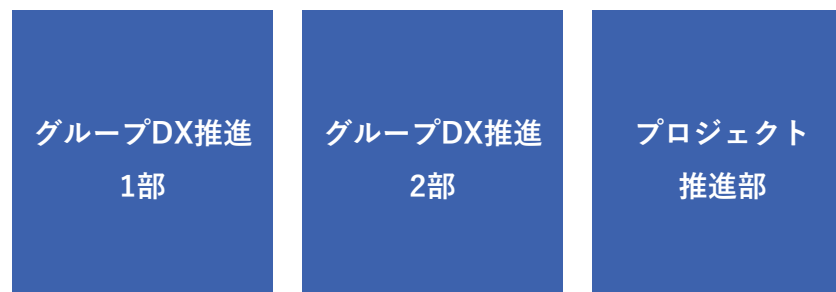
## SSセグメント



### ▶対応範囲 | 佐川急便各支店・営業所・一般のお客さま

- 佐川急便やグループ以外のお客さまに対し、物流システムに関する企画、設計、開発、保守、運用業務を中心にニーズに適した物流ITソリューションを提案。

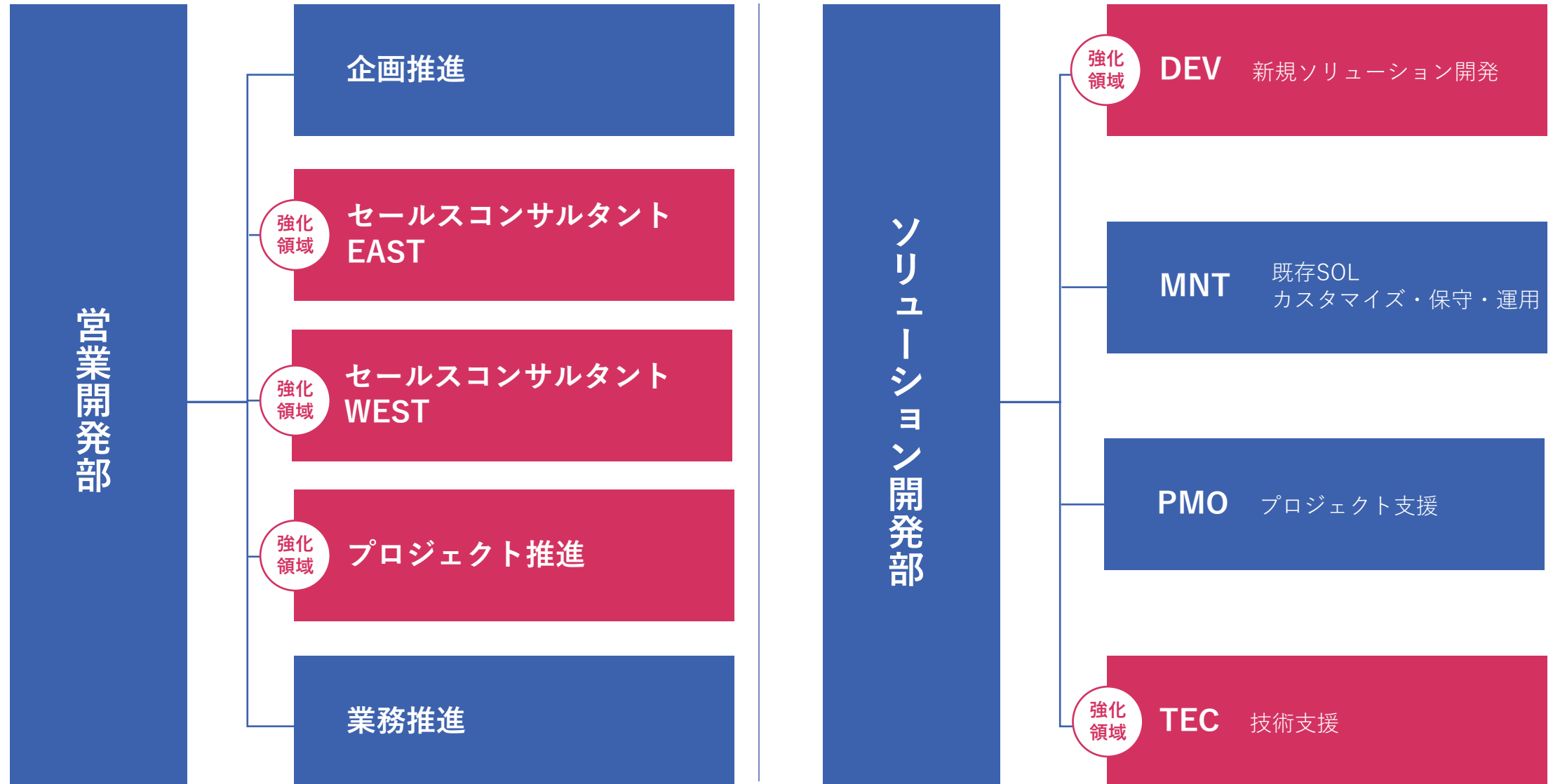
## SIセグメント



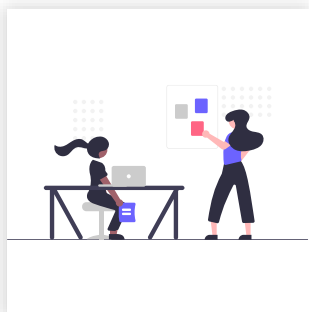
### ▶対応範囲 | 佐川急便・グループ各社

- グループ全体のITシステムの課題と業務プロセスに合致したIT戦略の構築と最適なシステム提案。
- 24時間365日万全なサポート体制が整ったハウジング・ホスティングサービス。

# 営業開発部/ソリューション開発部 体制図



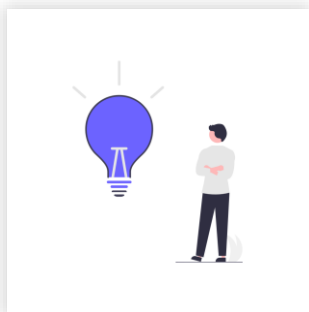
## SGシステムが求める3つの人材



### “コミュニケーションを大切にし、チームで成果を出すことができる”

営業開発部・ソリューション開発部ともに、成長過程にあるチームです。

皆さんの持つスキルを最大限に発揮しつつ、チームの一員として協力し合い、**共に成長できる人材**を求めています。

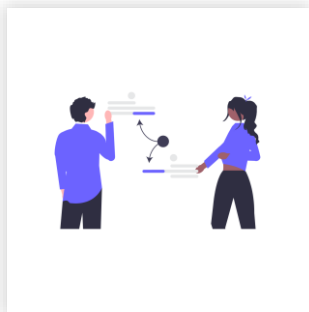


### “何事にもチャレンジし、最後まで成し遂げる”

職場は自分の提案や意見が言いやすく、**新しいことへのチャレンジが歓迎される環境**です。

新たなチャレンジは困難に直面することもあります。前向きな姿勢で臨むことで、**自身の成長や達成感**を実感し、

仕事へのやりがいにもつながります。**チャレンジ精神を持ち、責任を持って物事に取り組むことができる人材**を求めています。



### “向上心が高く、探求心が強い”

私たちのお客さまは、アパレルから食品・医薬・建築など多岐の業界にわたるため、各業界のさまざまな課題と向き合います。

すでに決められたパターンがあるわけではなく、全体最適を目指し、試行錯誤する毎日です。

お客さまへより良い提案をするためには、現状に甘んじることなく、**自ら成長し続ける姿勢**が不可欠です。

**自らの成長に向けて取り組み、物流×ITの課題解決に情熱を持って取り組める人材**を求めています。

SGシステムでは、社員のスキル向上を促進するため、研修制度の充実に取り組み、社員の成長を支援する環境づくりに力を入れています。



強化  
領域

営業開発部  
セールスコンサルタント

## セールスコンサルタント EAST/WEST

物流業務を自社運営しているお客さまの庫内業務の省人化・自動化の提案を行う。



- ・ 自分で考えてアプローチを提示できる。
- ・ 先回りの精神があり、自走できる。
- ・ チームとして協力し、柔軟に物事を進められる。

強化  
領域

営業開発部  
プロジェクト推進

## プロジェクトマネジャー

顧客とソリューション開発部、外部ベンダーとの間に立ち、QCDの管理、調整を行う。  
開発フェーズにおける要件定義からサービスリリースまでの工程のリスクマネジメント強化・効率化を図る。



- ・ プロジェクトの推進にQCDを意識して責任感を持って対応できる。
- ・ 作り上げていくことを楽しめる。
- ・ チームの成長を共に考えられる。

強化  
領域

ソリューション開発部  
DEV/TEC

## DEV/TEC

ソリューションの新規開発から保守運用までの一括サービスを担当する。



- ・ 自分の仕事に責任を持ち、コミットできる。
- ・ 困難な状況でも立ち止まらず前に進む気概がある。
- ・ 想像力豊かで、チャレンジ精神がある。
- ・ チームとして成果を上げるために尽力できる。

## 営業開発部

- ① セールスコンサルタント
- ② プロジェクトマネジャー

本ポジションでは、次の役割をお任せします。

### ① セールスコンサルタント

物流のプロの観点からのコンサルティング業務  
(課題ヒアリング、提案内容立案、プロジェクト  
推進との連携)

#### 【具体的には】

- 課題ヒアリングや顧客の過去データの分析を行い打ち手となるシステムやマテハン機器の提案・導入サポートなどを実施

### ② プロジェクトマネジャー

受注した各種ソリューションの導入  
(顧客とソリューション開発部、外部ベンダー、  
SGホールディングスグループの各企業との間に立  
ち、QCDの管理、調整を行う)

#### 【具体的には】

- ソリューション開発フェーズにおける要件定義から実装までのプロジェクトマネジメント
- スケジュール、コスト管理など

### 想定プロジェクト

- **物流コンサルティングソリューション**  
物流効率化などの戦略策定から倉庫での現場改善の提案、コスト削減の成果実現を支援します。
- **物流自動化インテグレーション**  
お客さまの倉庫内の業務改善や省人化を目的とした自動化を提案。複数の異なるインターフェースを持つマテハン類が一体として機能するよう、ベンダー各社と調整し、導入支援を行います。
- **その他**  
倉庫内の業務改善、省人化・省力化などの自動化機器、出荷支援システム、通販支援システム、倉庫管理システム、テレマティクス、ロボティクスなどを扱います。

## 営業開発部



### 営業開発部

部長 藤本 智志

#### 皆さまへ伝えていること

私たちSGシステムでは、従業員一人一人の成長を大切に考え、お客さまにより良いサービスを提供するために、社内研修やチームビルディングなどの**環境整備**を行っています。自らの成長に向けて主体的に取り組み、SGシステムのみならず、グループ全体の発展に貢献する意欲のある方をお待ちしています。

目標に対して、まだまだ成長過程にあるため

**「あなたの力を貸して欲しい」**

と思っています。

#### 皆さまへ伝えたいメッセージ

物流におけるシステム化やロボティクス化はまだまだ遅れており、私たちはさまざまなお客さまに企画や提案をし物流システムの未来を創造しています。仕事というのは1日の中の多くの時間を占めています。その中で**いかにやりがいや喜びを見つけられるか**を考えており、そのような環境を作っていきたいと考えています。

**自身の成長（キャリア）を伸ばしたいと感じている方へ**

私たちと一緒にこれからの物流を変える一歩を踏み出しませんか？

## ソリューション開発部

- ① プロジェクトマネジャー/プロジェクトリーダー
- ② テックリード

本ポジションでは、次の役割をお任せします。

### ① プロジェクトマネジャー プロジェクトリーダー

開発プロジェクトにおけるプロジェクトマネジャー（PM）  
または、プロジェクトリーダー（PL）

【具体的には】

- 新規ソリューションの提案～リリースまでのプロジェクト  
マネジメント（PM）または、プロジェクトリーダー（PL）  
など

### ② テックリード

開発プロジェクトにおけるテックリード

【具体的には】

- 新技術の調査・PoC、開発基盤への導入
- 開発基盤に対する技術的な問い合わせへの対応
- 新規ソリューションの実装支援 など

### 想定プロジェクト

- 出荷支援ソリューション
- テレマティクスソリューション
- 受発注管理ソリューション
- 決済ソリューション
- 倉庫管理ソリューション



## ソリューション開発部



ソリューション開発部  
部長 平田 明彦

### 皆さまへ伝えていること

ソリューション開発部はこれまでの型にとらわれず、**新卒と経験者採用で作ってきた新たな開発チームである点**に面白みがあります。

現状、**若手中心**に人材育成は順調に進んでいますが、みなさまのこれまでのスキルを最大限発揮していただき**さらに強い開発チーム**を一緒に作りたいと思っています。

### 皆さまへ伝えたいメッセージ

コロナ禍・ロシアによるウクライナ侵攻などで物流の役割が改めて重要であることが認識されています。物流領域は人手で行う作業が多く、人材不足をITで解決していくことが急務であり、**グループ全体でもこれまで以上にDX推進を加速**させています。

お客さまにさまざまなソリューションを提供し、ITで課題解決を一緒にしませんか。

# 03

Company's Culture

福利厚生・会社の制度に関して





## 休暇関係

### 年次有給休暇

入社6カ月後に10日間付与し、勤続6年6カ月以上で最大20日付与します。

### 特別休暇 (慶弔関係など)

結婚、出産、忌引などに取得が可能です。



## 育児・介護関係

### 産前産後休暇

産前6週間（多胎の場合は14週間）、産後は8週間の休暇となります。

### 育児休業

子どもが3歳になる前日まで取得することができます。

### 短時間勤務

6時間以上8時間未満で短時間勤務が可能です。

### 介護休暇

育児介護法上の要介護状態のご家族を介護するために1年間に10日間取得できます。

### 看護休暇

小学6年生までの子どもを看護するために1年間に10日取得できます（2人以上の場合は20日）



## 健康関係

### 人間ドック・インフルエンザ予防接種・ ウィメンズ検診補助・PSA検査補助

人間ドックやインフルエンザ・その他検診に対し費用を補助する制度です。

### 健康相談

健康・医療・介護・育児・メンタルヘルスの相談を、経験豊富な医師・保健師・看護師等の専門スタッフが24時間・年中無休・フリーダイヤルで応じます。



## 表彰関係

### 永年勤続表彰

勤続年数20年を迎えた社員が表彰される制度です。

### 優秀社員表彰

1年を通して優秀な働きをした社員が表彰される制度です。



## 共済会関係

### ENJOY給付金

「楽しい！」と感じた体験に対し費用を補助する制度です（年1回）。

### スポーツ大会給付金

スポーツ大会への参加費用を補助する制度です。

### 資格取得祝金

資格取得者へ受験費用を一部補助する制度です。

### 慶弔見舞金

慶弔事に対し祝金・お見舞金が支給される制度です。



## その他

### 保養施設

国内3カ所、国外1カ所の施設を利用できます。

### 社員食堂（事業所による）

日替わりメニューなど充実しています。

### わくわくダイバーシティ委員会

女性活躍推進にとどまらないダイバーシティ推進および、働き方改革に関する施策検討・実施を行う、SGホールディングスグループ横断プロジェクトです。



## 社員一人一人の“学びたい”を支援します。

### 自己啓発

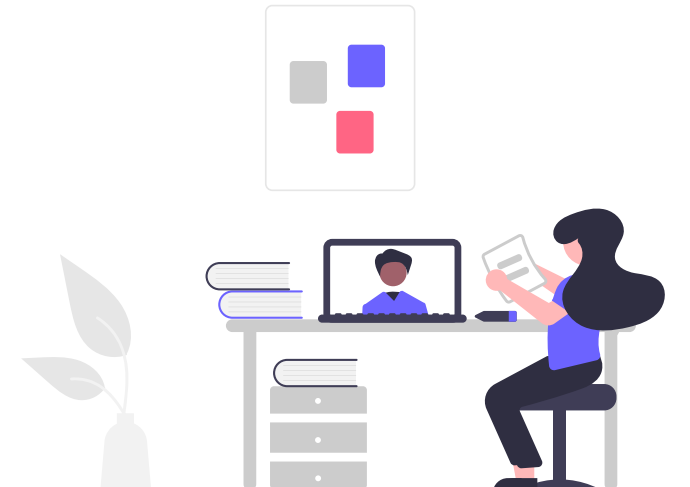
#### コーポレート・ユニバーシティ (企業内大学)

SGホールディングスグループでは、スキルアップするための自発的に学べる環境を整えています。集合研修やeラーニング・Webラーニングなど幅広いコンテンツがあり、それぞれのニーズに合わせ選択して学ぶことができます。



#### オンライン学習ツール

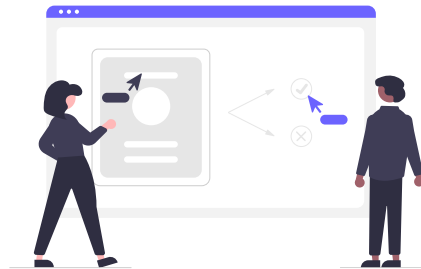
業務に関わる各分野の基礎知識や専門知識を身につけるための取り組みの一環として、外部の学習ツールを提供しています。  
自身の興味のある講座を選択して学ぶことができます。



## 社員一人一人の“学びたい”を支援します。

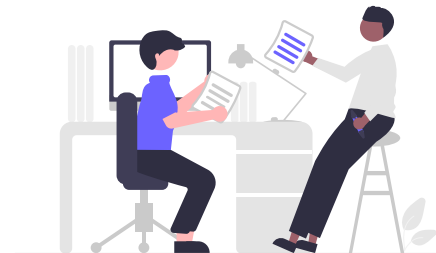
### 社内勉強会

職種共通で業務上必要となるビジネス知識・業務知識を身につけます。また、社内ルールについての勉強会も定期的 to 実施しています。



### 営業研修

コミュニケーションスキル、ロジカルシンキングといった基礎的なスキルだけでなく、実際の営業現場で生かせるよう、メンバー同士でロールプレイングを行い、交渉・提案力を強化します。

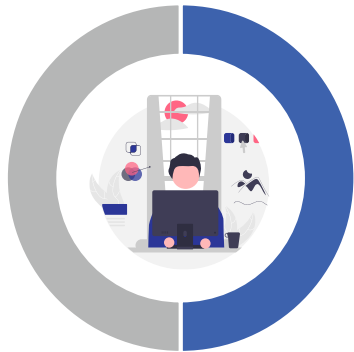


### 社外研修

資格取得や自身のスキルアップのため、社外研修の受講についても積極的に支援しています。



## 採用人数



中途入社

46名

新卒入社

46名

※2024年度実績

## 正社員男女比率



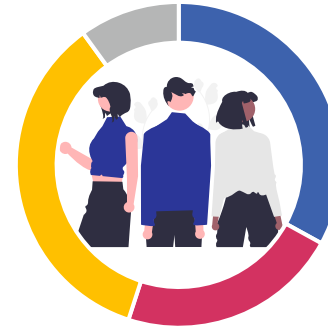
男性

63%

女性

37%

## 職種別 人員構成



BPO

34%

SI

34%

管理

9%

LOGI

23%

※ LOGI：営業開発部・ソリューション開発部含む

## 年代別 人員構成



20代

23%

30代

25%

40代以上

52%

## 平均残業時間

18.3時間

※2024年度月平均

## 平均勤務年数

11.6年

## 有給休暇取得率

76.8%



※ 面接回数：2回  
場合によっては面接回数変動する可能性があります。